

Troldekt® returordning
for byggepladsfraskær

Et fælles bidrag til den cirkulære økonomi

Du kan returnere rent fraskær og spild fra Troldekt træbetonplader. Så sørger vi for, at det indgår som en ressource i nye kredsløb.

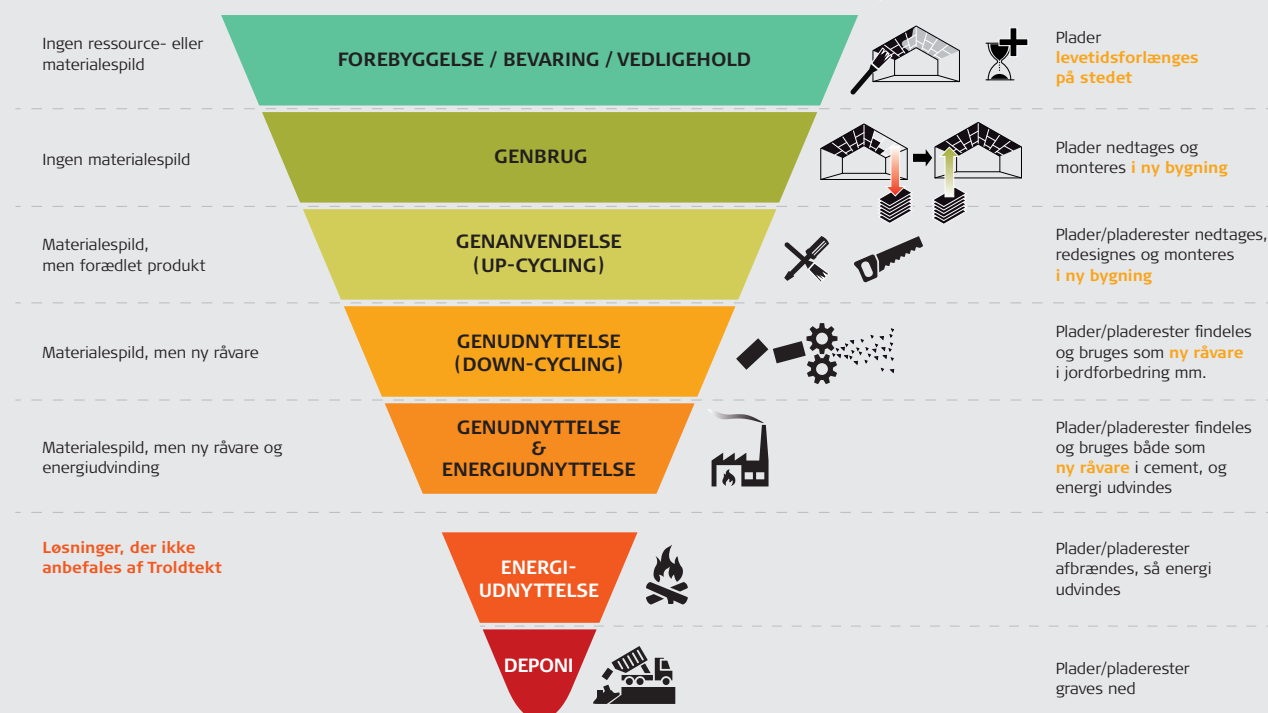
Troldekt akustikplader er Cradle to Cradle Certified® på guldniveau. Med certificeringen er det dokumenteret, at pladerne er fri for skadelige indholdsstoffer. Derfor kan de vende sikkert tilbage til det biologiske kredsløb – eller indgå som ressource i tilblivelsen af nye produkter.

Når du returnerer rent træbeton-fraskær og -spild fra din byggeplads til Troldekt, sørger vi for at genudnytte det. På den måde bidrager vi sammen til en cirkulær økonomi.



Troldechts ressourcehierarki

Troldekt arbejder med returmodeller, der kan give akustikpladerne en eller flere ekstra livscyklusser. Ud over at genudnytte spild og fraskær fra byggepladser er ambitionen at genbruge, genanvende og upcycle flest mulige plader fra nedrivninger.



Returordningen i praksis

Sådan returnerer du Troldekt fraskær og spild fra byggepladser:

- 1 Du indgår en aftale om returnering. Her skal blandt andet det specifikke ordre-/ fakturanummer fra købet af Troldekt pladerne fremgå. Hvis du er entreprenør, indgår du aftalen med din tømmerhandler. Hvis du er tømmerhandler indgår du aftalen med Troldekt.
- 2 Du returnerer på aftalt tidspunkt rent fraskær og spild fra Troldekt træbetonplader hos Troldechts samarbejdspartner North Trade House A/S, Filskovvej 21, 7330 Brande.
- 3 Du modtager dokumentation for den returnerede mængde. Dokumentationen fra Troldekt kan du for eksempel anvende i forbindelse med bygningscertificerings- ordninger – for eksempel DGNB.

Læs returvejledningen online

Bemærk, at forudsætningerne i Troldechts returvejledning skal være opfyldt, for at du kan returnere fraskær og spild.

Du betaler selv udgifterne til returnering – samt en udgift per ton returneret materiale, som ligger tæt på den typiske udgift for bortskaffelse til forbrænding.

- > 750 DKK pr. ton rent træbeton

Find returvejledningen på > www.troldekt.dk



Anlægget hos North Trade House.

Her skaber fraskær og spild ny værdi

Returneret Troldekt fraskær og spild bliver knust og for eksempel anvendt som:

- husdyrstrøelse
- stabilitetsforbedrende materiale for dyr, der færdes ude hele året
- ukrudtshæmmende bunddække i skovbrug og plantager.

De nævnte løsninger i det biologiske kredsløb er alle godkendt af Miljø og Byggeri i Ikast-Brande Kommune.

Hvornår kan det betale sig?

I CO₂-regnskabet kan det betale sig at fragte fraskær og spild til genudnyttelse i Brande. Det gælder også i de tilfælde, hvor din byggeplads ligger op til 1.000 kilometer

væk. Herunder kan du se CO₂-udledningen ved genudnyttelse hos North Trade House og transport til Brande som alternativ til lokal forbrænding eller deponi.

CO ₂ e-emission per kg Troldekt	50 km	100 km	500 km	1.000 km
Genudnyttelse + transport til Brande, Danmark	0,27	0,28	0,35	0,45
Forbrænding + transport til lokalt anlæg	0,50	0,50	0,50	0,50
Deponi + transport til lokalt anlæg	0,82	0,82	0,82	0,82

Tabellen bygger på beregninger foretaget af Stefan E. Danielsson, som er uafhængig verifikator tilknyttet EPD Danmark.



Dette dokument afspejler Troldechts viden om certificeringer, standarder og produkter på udgivelsestidspunktet.

Der kan ikke udledes nogen rettigheder af dette dokument. Der tages forbehold for ændringer, taste- og trykfejl.

Den nyeste version kan findes online ved at scanne QR-koden.